

# NECESIDADES TÉCNICAS

## ESPACIO ESCÉNICO:

### Dimensiones:

Alto 3,5 metros

Ancho 7 metros

Fondo 6 metros

Cámara negra: No es necesaria

Linóleo negro dependiendo de las condiciones del suelo.

## ILUMINACIÓN:

Mesa programable

Dimmers 24 canales 2000w

10 PC'S 1kw6

PAR 64 1kw (lámpara N°5)

3 panoramas asimétricos 1kw

9 recortes 25/50° 1kw

2 F1 (aportados por la compañía)

## AUDIOVISUALES:

Proyector

3500 Lúmenes mínimo con control desde cabina y obturador.

P.A. Adecuada para la Sala Monitores de escucha escenario

Mesa de sonido en cabina para conectar

un ordenador mac con salida minijack y con hdmi a proyector

Mesa de sonido con al menos cuatro entradas para música en directo con monitor autoamplificado en escenario.

Micro jack (ukelele)(aportado por la compañía)

Micro de contacto jack (aportado por la compañía)

Instrumento amplificado (órgano) jack(aportado por la compañía)

Micro inalámbrico Canon (aportado por la compañía)

## ESCENOGRAFÍA:

Dos puntos fijos en techo con dos poleas para instalación de lámpara que sube y baja en función (lámpara, cable de acero y poleas aportadas por la compañía)

## TIEMPO DE MONTAJE:

MONTAJE 3 HORAS.

PROGRAMACIÓN 1 HORA.

TIEMPO DE DESMONTAJE: 2 HORAS

PERSONAL TEATRO:

1 Técnico de luces y audiovisuales.

1 Maquinista.



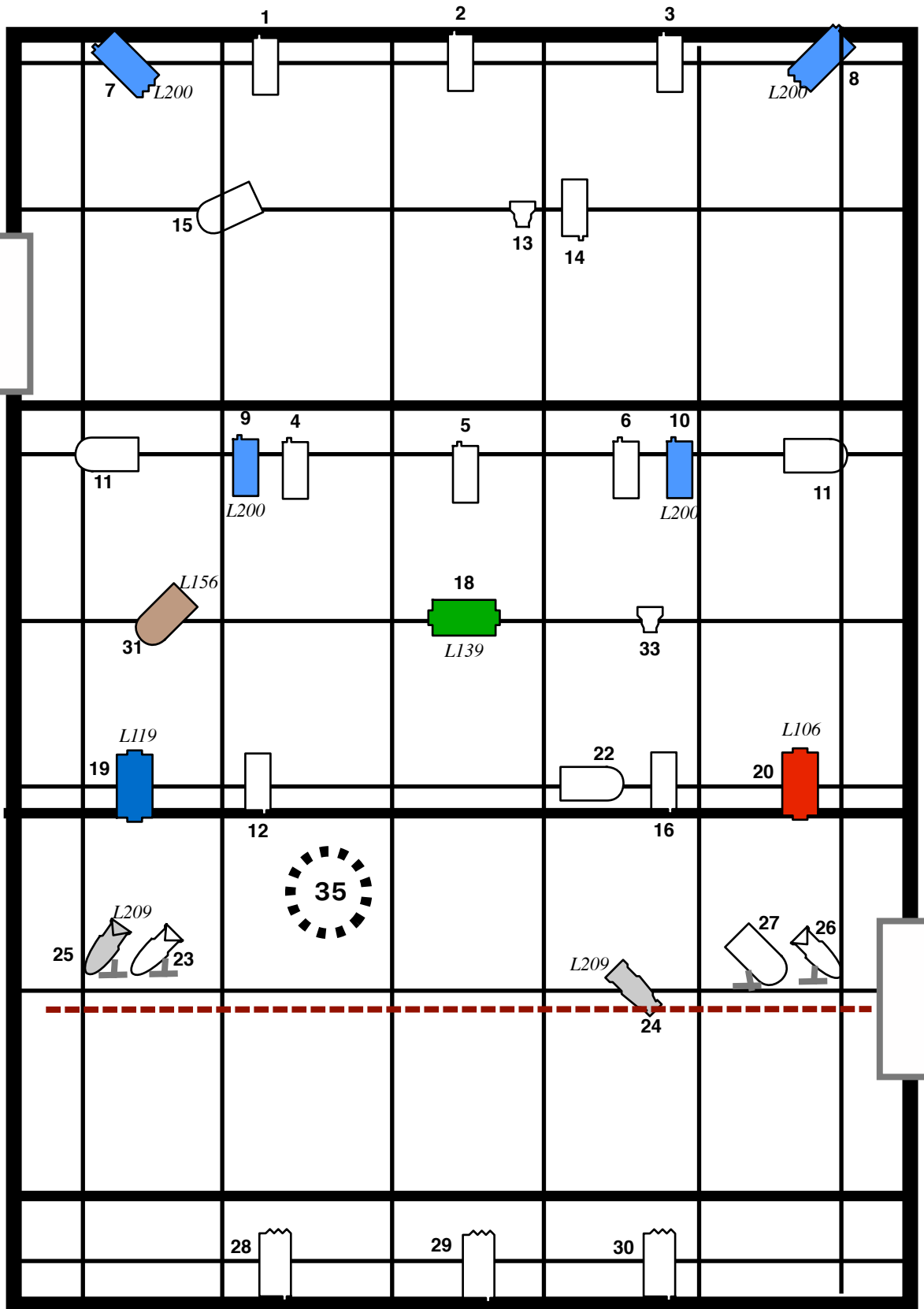
# ENLACES DE INTERÉS

[TEASER ESPECTÁCULO](#)

[INFORMACIÓN TÉCNICA](#)



## ANALOGIG BEAT (La Cla)



- 
**Coemar**
- 
**Panorama**
- 
**PAR n°5**
- 
**Robert juliat**
- 
**Rec strong**

PILAR DUQUE

[contacto@cialacla.com](mailto:contacto@cialacla.com)

[WWW.CIALACLA.COM](http://WWW.CIALACLA.COM)

626 318 094

